

# ECO-FIRE

エコファイヤー

—— 炎がゆらぎ、空間にやさしい温もりを添えるエコファイヤー。 ——





炎と影が奏でる、静けさのアーキテクチャ。

ただ暖をとるための道具ではなく、  
日常のリズムを整える、ひとつの“居心地をつくる建築”。

ANKER & ZIMMER のエコファイヤーは、  
ゆらぐ炎の動き、光の濃淡、熱の広がりまで計算し、  
屋内外の空間に穏やかな表情を与える。

耐候性に優れた構造と洗練されたフォルムが、  
強さと繊細さを同時に宿し、  
朝は静かな灯りとして、夜は深い安らぎを生む光として寄り添う。  
それは、自然な炎が描き出す、もうひとつの建築美。





# Contents

METROPOLIS	1
<hr/>	
LUNAR BOWL	2
<hr/>	
SYDNEY	3
<hr/>	
FUSSEN (01)	4
<hr/>	
FUSSEN (02)	5
<hr/>	
ROTTERDAM	6
<hr/>	
OIA	7
<hr/>	
BOSTON	8
<hr/>	
TORRE	9-10
<hr/>	
Accessories	11-14
<hr/>	
Size • Price List	15
<hr/>	
Last	16

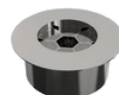


# METROPOLIS



## 製品説明

- 本体構造 手作業仕上げのガラス繊維強化コンクリート
- 表面仕上げ ラバーチン
- パーナー構造 304ステンレス鋼製（11ゲージグレードの天板）
- 燃料の種類 95%エタノール
- 用途 屋内および屋外の両方対応



IEB-R300



ECG04-SL  
スレートブラック  
ブロンズガラス  
9.9 lbs / 4.5 kgs

## 付属品



防風スクリーン  
ONC05-033



ガラス



キャンバスカバー



手動ポンプ



ライター



操作ロッド



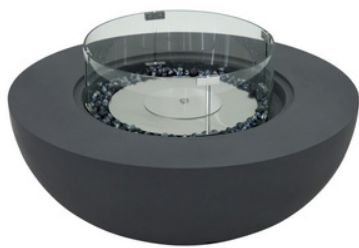
消火キャップ



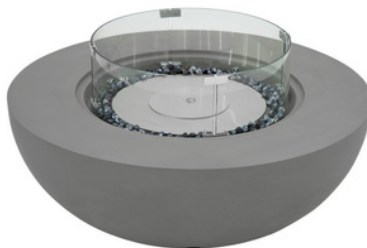
グラウト補修



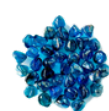
# LUNAR BOWL



**ECG05-SL**  
スレートブラック  
ブロンズガラス  
9.9 lbs / 4.5 kgs



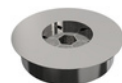
**ECG05-SG**  
スペースグレー  
ブロンズガラス  
9.9 lbs / 4.5 kgs



**ECG05-CW**  
クリームホワイト  
ブルーガラス  
9.9 lbs / 4.5 kgs

## 製品説明

- 本体構造 手作業仕上げのガラス繊維強化コンクリート
- 表面仕上げ ホーニング加工（滑らかに磨かれた仕上げ）
- バーナー構造 304ステンレス鋼製（11ゲージグレードの天板）
- 燃料の種類 95%エタノール
- 用途 屋内および屋外の両方対応



IEB-R460

## 付属品



防風スクリーン  
ONC05-019



ガラス



キャンバスカバー



手動ポンプ



ライター



操作ロッド



消火キャップ



牽引用ケーブル  
ONR01-001



グラウト補修





# SYDNEY



**ECG01-SL**  
スレートブラック



アルミ製のフタ  
ONF05-444DG-S



**ECG01-SG**  
スペースグレー



アルミ製のフタ  
ONF05-444LG-S



**ECG01-CW**  
クリームホワイト



アルミ製のフタ  
ONF05-444CW-S

## 製品説明

- 本体構造 手作業仕上げのガラス繊維強化コンクリート
- 表面仕上げ ホーニング加工（滑らかに磨かれた仕上げ）
- パーナー構造 304ステンレス鋼製（11ゲージグレードの天板）
- 燃料の種類 95%エタノール
- 用途 屋内および屋外の両方対応



IEB-L982

## • 付属品



防風スクリーン  
ONC05-030  
97x19.5x0.6cm x2pcs  
38.19x7.68x0.24in.



アルミニウム製のフタ



キャンパスカバー



手動ポンプ



ライター



操作ロッド



グラウト補修



# FUSSEN (01)



**EBG01-SL**  
スレートブラック

## 製品説明

- 本体構造 手作業仕上げのガラス繊維強化コンクリート
- 表面仕上げ スレート仕上げ
- バーナー構造 304ステンレス鋼製（11ゲージグレードの天板）
- 燃料の種類 95%エタノール
- 用途 屋内および屋外の両方対応



IEB-L958

## • 付属品



防風スクリーン  
ONC05-034  
110x18x0.6cm  
43.31x7.09x0.24in.x2pcs



手動ポンプ



ライター



操作ロッド



グラウト補修





# FUSSEN (01)



## 製品説明

- 本体構造 手作業仕上げのガラス繊維強化コンクリート
- 表面仕上げ スレート仕上げ
- バーナー構造 304ステンレス鋼製（11ゲージグレードの天板）
- 燃料の種類 95%エタノール
- 用途 屋内および屋外の両方対応



IEB-L958

カラーバリエーション:



**EBG02-SL**  
マットブラック



**ECG02-SG**  
スペースグレー



**ECG02-CW**  
クリームホワイト

• 付属品



防風スクリーン  
ONC05-034  
110x18x0.6cm  
43.31x7.09x0.24in.x2pcs



手動ポンプ



ライター



操作ロッド



グラウト補修



# ROTTERDAM



## 製品説明

- 本体構造 手作業仕上げのガラス繊維強化コンクリート
- 表面仕上げ トラバーチン
- バーナー構造 304ステンレス鋼製（11ゲージグレードの天板）
- 燃料の種類 95%エタノール
- 用途 屋内および屋外の両方対応



IEB-L660

## カラーバリエーション:



**EBG03-SL**  
スレートブラック



**ECG03-SG**  
スペースグレー

## ・付属品



防風スクリーン  
ONC05-036  
86x18x0.6cm

33.86x7.09x0.24in.x4pcs



手動ポンプ



ライター



操作ロッド



グラウト補修





# OIA



**EAG01-SL**  
スレートブラック



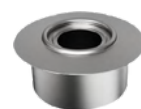
**EAG01-SG**  
スペースグレー



**EAG01-CW**  
クリームホワイト

## 製品説明

- 本体構造 手作業仕上げのガラス繊維強化コンクリート
- 表面仕上げ ホーニング加工（滑らかに磨かれた仕上げ）
- パーナー構造 304ステンレス鋼製（11ゲージグレードの天板）
- 燃料の種類 95%エタノール
- 用途 屋内および屋外の両方対応



IEB-R250

## • 付属品



防風スクリーン  
ONC05-038  
32x25x0.6cm  
12.6x9.84x0.24in. x4pcs



手動ポンプ



ライター



操作ロッド



消火キャップ



グラウト補修

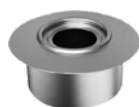


# BOSTON



## 製品説明

- 本体構造 手作業仕上げのガラス繊維強化コンクリート
- 表面仕上げ ホーニング加工（滑らかに磨かれた仕上げ）
- パーナー構造 304ステンレス鋼製（11ゲージグレードの天板）
- 燃料の種類 95%エタノール
- 用途 屋内および屋外の両方対応



IEB-R250

## カラーバリエーション:



**EAG03-SL**  
スレートブラック



**EAG03-SG**  
スペースグレー



**EAG03-CW**  
クリームホワイト

## ・付属品



防風スクリーン  
ONC05-039



手動ポンプ



ライター



操作ロッド



消火キャップ



グラウト補修

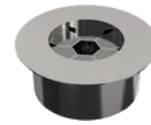




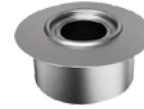
# TORRE

## 製品説明

- 本体構造 手作業仕上げのガラス繊維強化コンクリート
- 表面仕上げ ホーニング加工（滑らかに磨かれた仕上げ）
- バーナー構造 304ステンレス鋼製（11ゲージグレードの天板）
- 燃料の種類 95%エタノール
- 用途 屋内および屋外の両方対応



**EAG12**  
IEB-R300



**EAG16  
EAG17**  
IEB-R250



**EAG13-SL**  
スレートブラック  
ブロンズガラス  
9.9 lbs / 4.5 kgs



**EAG13-SG**  
スペースグレー  
ブロンズガラス  
9.9 lbs / 4.5 kgs



**EAG13-CW**  
クリームホワイト  
ブルーガラス  
9.9 lbs / 4.5 kgs

## • 付属品



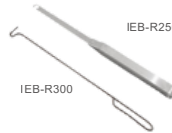
防風スクリーン  
ONC05-033



手動ポンプ



ライター



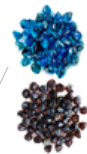
操作ロッド



消火キャップ



グラウト補修



ガラス





**EAG16-SL**  
スレートブラック  
ブロンズガラス  
9.9 lbs / 3.5 kgs



**EAG16-SG**  
スペースグレー  
ブロンズガラス  
9.9 lbs / 3.5 kgs



**EAG16-CW**  
クリームホワイト  
ブルーガラス  
9.9 lbs / 3.5 kgs



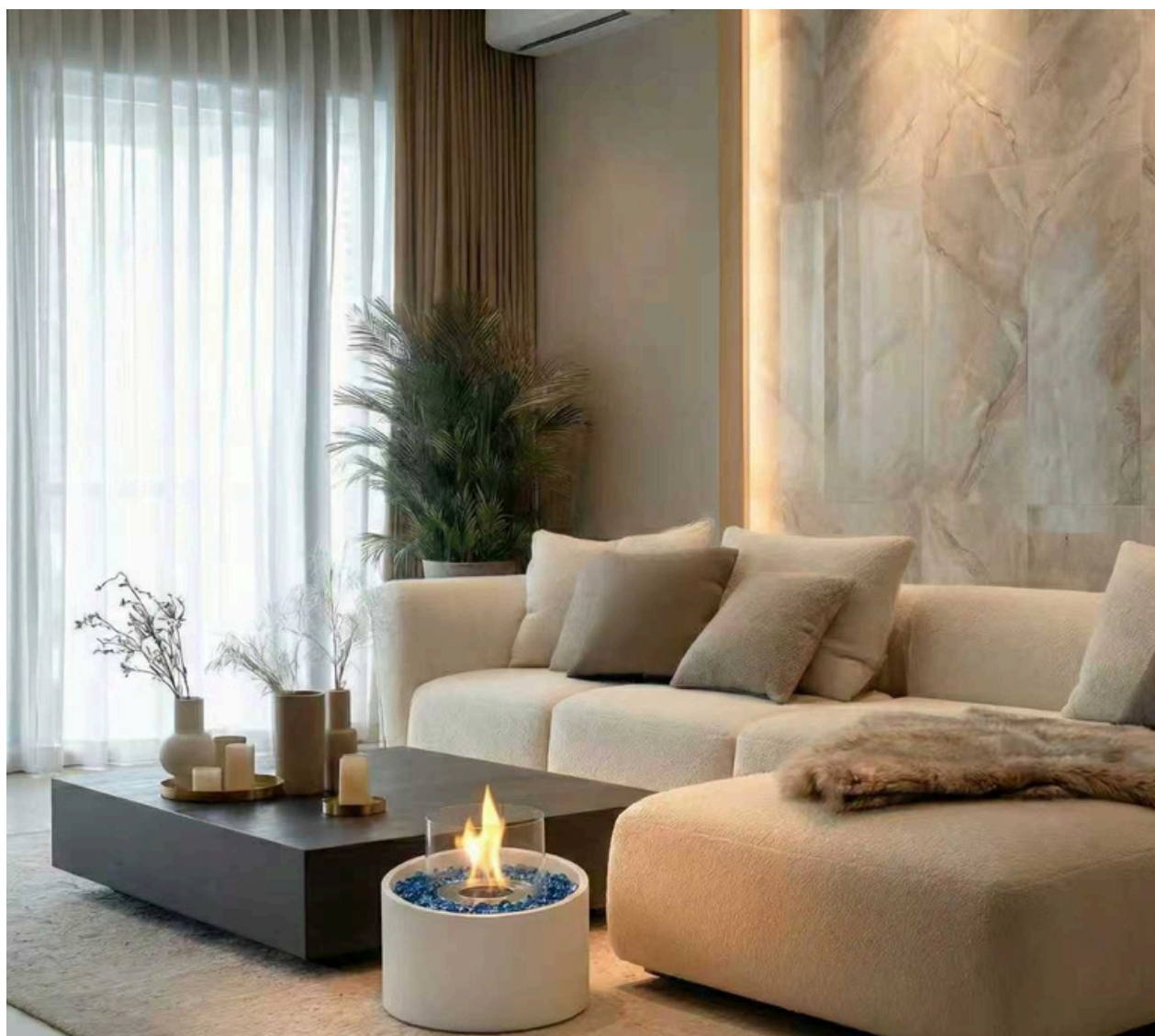
**EAG17-SL**  
スレートブラック  
ブロンズガラス  
9.9 lbs / 3.5 kgs



**EAG17-SG**  
スペースグレー  
ブロンズガラス  
9.9 lbs / 3.5 kgs



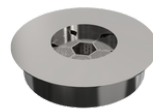
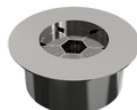
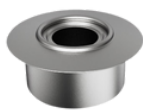
**EAG17-CW**  
クリームホワイト  
ブルーガラス  
9.9 lbs / 3.5 kgs







## スタンダード・ビルトイン エタノールバーナーキット

屋内・屋外どちらでも使用可能  
安全トレイ付きの二重構造デザイン  
スライド式リッドによる消火システム



商品番号	IEB-R250	IEB-R300	IEB-R460
バーナーサイズ	Dia. 250 x 115 mm	Dia. 300 x 117 mm	Dia. 460 x 99 mm
開口サイズ	Dia. 210 mm	Dia. 260 mm	Dia. 420 mm
本体重量	3.7 kgs	4.8 kgs	11.7 kgs
燃料の種類	95% Ethanol	95% Ethanol	95% Ethanol
最大容量	2.5 L	2.6 L	8L
最大熱出力	5.5 kW	8 kW	8 kW
およその燃焼時間	3.5~5.5 hours	2~5 hours	3~7.5 hours
燃料消費量	0.9 - 1.2 L / h	Max. 8.2kW Med.5.5 kW Min. 3kW	Max. 12.5kW Med. 7.3 kW Min. 3.4kW
用途	Indoor & Outdoor	Indoor & Outdoor	Indoor & Outdoor
推奨部屋サイズ	18 m <sup>2</sup>	82 m <sup>3</sup>	125 m <sup>3</sup>
最小必要スペース	27 m <sup>2</sup>	27 m <sup>2</sup>	27 m <sup>2</sup>
対応アクセサリ一覧	EAG01 / EAG02 / EAG03 EAG11 / EAG14 / EAP01 EAG15 / EAG16 / EAG17	ECG07 / ECG08 ECG11 / ECG12 / EAG12 / EAG13	ECG02 / ECG05
付属アクセサリ（同梱品）	 <p>手動ポンプ      ライター      操作ロッド</p>		
	 <p>IEB-R250      IEB-R300      消火キャップ</p>		




商品番号	IEBS-L660	IEBS-L958	IEBS-L982
バーナーサイズ	660 x 243 x 168 mm	958 x 243 x 168 mm	982 x 266 x 168 mm
開口サイズ	600 x 183 mm	898 x 183 mm	922 x 206 mm
本体重量	13 kgs	18 kgs	19 kgs
燃料の種類	95% Ethanol	95% Ethanol	95% Ethanol
最大容量	5 L	7.5 L	7.5 L
最大熱出力	5.kW	6.2 kW	6.2 kW
おおよその燃焼時間	6.5 hours	7 hours	7 hours
燃料消費量	0.7 - 1.0 L / h	0.8 - 1.1 L / h	0.8 - 1.1 L / h
用途	Indoor & Outdoor	Indoor & Outdoor	Indoor & Outdoor
推奨部屋サイズ	50 m <sup>2</sup>	62 m <sup>3</sup>	62 m <sup>3</sup>
最小必要スペース	17 m <sup>2</sup>	21 m <sup>2</sup>	21 m <sup>2</sup>
対応アクセサリ一覧	EBG03 / EBG11	ECG06 / EBG01 / EBG02 EBP01	ECG01
付属アクセサリ（同梱品）	 手動ポンプ  ライター  操作ロッド		





## スマート・ビルトイン エタノールバーナーキット

屋内・屋外どちらでも使用可能  
安全トレイ付きの二重構造デザイン  
スライド式リッドによる消火システム



商品番号	IEBS-R460	IEBS-S440
バーナーサイズ	Dia. 460 x 168 mm	Dia. 460 x 168 mm
開口サイズ	Dia. 370 mm	Dia. 370 mm
本体重量	12.4 kgs	12.4 kgs
燃料の種類	95% Ethanol	95% Ethanol
最大容量	6.5 L	6.5 L
最大熱出力	8 kW	8 kW
おおよその燃焼時間	5.5 hours	5.5 hours
燃料消費量	0.9 - 1.2 L / h	0.9 - 1.2 L / h
用途	Indoor Only	Indoor Only
推奨部屋サイズ	80 m <sup>3</sup>	80 m <sup>3</sup>
最小必要スペース	27 m <sup>2</sup>	27 m <sup>2</sup>
対応アクセサリ一覧	ECG02 / ECG05	ECG02 / ECG05
付属アクセサリ（同梱品）	 給油ホース & 吸引式ポンプ	



商品番号	IEBS-L660	IEBS-L958	IEBS-L982
バーナーサイズ	660 x 243 x 168 mm	958 x 243 x 168 mm	982 x 266 x 168 mm
開口サイズ	600 x 183 mm	898 x 183 mm	922 x 206 mm
本体重量	13 kgs	18 kgs	19 kgs
燃料の種類	95% Ethanol	95% Ethanol	95% Ethanol
最大容量	5 L	10 L	10L
最大熱出力	5.5 kW	7 kW	7 kW
おおよその燃焼時間	6 hours	7 hours	7 hours
燃料消費量	0.5 - 0.8 L / h	0.8 - 1.4 L / h	0.8 - 1.4 L / h
用途	Indoor Only	Indoor Only	Indoor Only
推奨部屋サイズ	55 m <sup>2</sup>	70 m <sup>3</sup>	70 m <sup>3</sup>
最小必要スペース	18 m <sup>2</sup>	23 m <sup>2</sup>	23 m <sup>2</sup>
対応アクセサリ一覧	EBG03 / EBG11	ECG06 / EBG01 / EBG02 EBP01	ECG01
付属アクセサリ (同梱品)	  給油ホース & 吸引式ポンプ		



# Size・Price List

## サイズ・価格表



METROPOLIS

ECG04

長さ	142.2cm
幅	81.3cm
高さ	35.6cm
重さ	78kgs
価格	¥366,200



LUNAR BOWL

ECG05

長さ	107cm
幅	107cm
高さ	40cm
重さ	70.4kgs
価格	¥390,800



SYDNEY

ECG01

長さ	152.4cm
幅	69.5cm
高さ	43cm
重さ	91.5kgs
価格	¥479,300



FUSSEN

EBG01

長さ	120cm
幅	35cm
高さ	60cm
重さ	69.6kgs
価格	¥347,300



FUSSEN

EBG02

長さ	150cm
幅	35cm
高さ	110cm
重さ	106kgs
価格	¥475,200



ROTTERDAM

EBG03

長さ	120cm
幅	35cm
高さ	110cm
重さ	80kgs
価格	¥387,200



OIA

EAG01

長さ	40cm
幅	40cm
高さ	60cm
重さ	39.9kgs
価格	¥127,400



BOSTON

EAG03

長さ	40cm
幅	40cm
高さ	60cm
重さ	28kgs
価格	¥115,600



TORRE

EAG13

長さ	79cm
幅	68cm
高さ	50cm
重さ	48kgs
価格	¥221,000



TORRE

EAG16

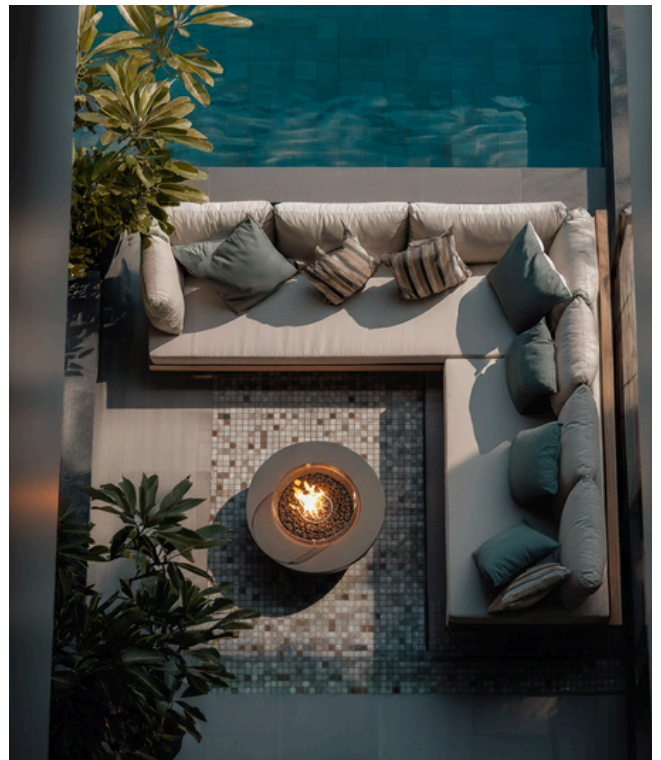
長さ	64cm
幅	50cm
高さ	60cm
重さ	34.8kgs
価格	¥151,400



TORRE

EAG17

長さ	60cm
幅	50cm
高さ	43cm
重さ	27kgs
価格	¥140,200



自然と寄り添い、光と温もりを紡ぐエコファイヤー。  
 静かに揺れる炎が空間を照らし、  
 夜の冷たささえもやさしく包み込む。  
 暖を取るだけの存在ではなく、  
 心を整え、暮らしを上質に変える“もうひとつのリビング”。  
 朝は穏やかな灯りとして寄り添い、  
 昼は影のコントラストを描き、  
 夕暮れには深まる色の中で炎が静かに踊る。  
 そして夜、柔らかな光とともに、  
 時間はゆっくりとほどけていく。





## 株式会社ANKER&ZIMMER

アクセス 〒107-0062 東京都港区南青山3-3-24

T E L 03-6910-5440

F A X 03-6910-5450

営業時間 平日/10:00-18:00

ANKER&ZIMMER HP  
<https://anker-zimmer.co.jp>

