

Modular House

モジュールハウス

——暮らしを運ぶ、自由なモジュールハウス——





空間を仕切る四角い箱の中に、無限の可能性を。

モジュールハウスは、ただの仮設建築ではなく、新しい暮らしの器。

工場で完成された堅牢なユニットは、短工期で設置が完了し、住まいにも、オフィスにも、ショップにも変わる。

組み合わせ次第で広がる空間は、用途や土地に合わせて自在に形を変え、暮らしや働き方に寄り添う。

断熱性・耐久性・耐震性を備え、四季を通じて快適さを守りながら、コストや時間を削減する合理性も兼ね備えている。

日常をより自由に、より柔軟に。

それが、ANKER & ZIMMERのモジュールハウスが描く、新しい建築のかたち。

Contents

Modular House Structure	1
Modular House Materials	2
<hr/>	
Modular House FRAME ONE	3
FRAME ONE Designs	4
<hr/>	
Modular House FRAME TWO	5
FRAME TWO Designs	6
<hr/>	
Modular House FRAME THREE	7
FRAME THREE Designs	8
<hr/>	
Modular House FRAME FOUR	9
<hr/>	
Modular House FRAME SPECIAL	10
<hr/>	
Modular House Album	11-14
<hr/>	
Optional Flooring	15
<hr/>	
Optional Interior Wall Material	16
<hr/>	
Optional Exterior Wall Material	17

Modular House Structure

モジュールハウスの構造

外壁パネル

スチール（仕上げ：塗装／亜鉛メッキ）
厚み：50mm（両面に0.3mm鉄板）
内部：断熱材入り
（発泡スチロール採用、防音効果あり）
特徴：丈夫で耐水性に優れる

天井板

厚さ：0.2mm 鉄波板

屋根断熱材

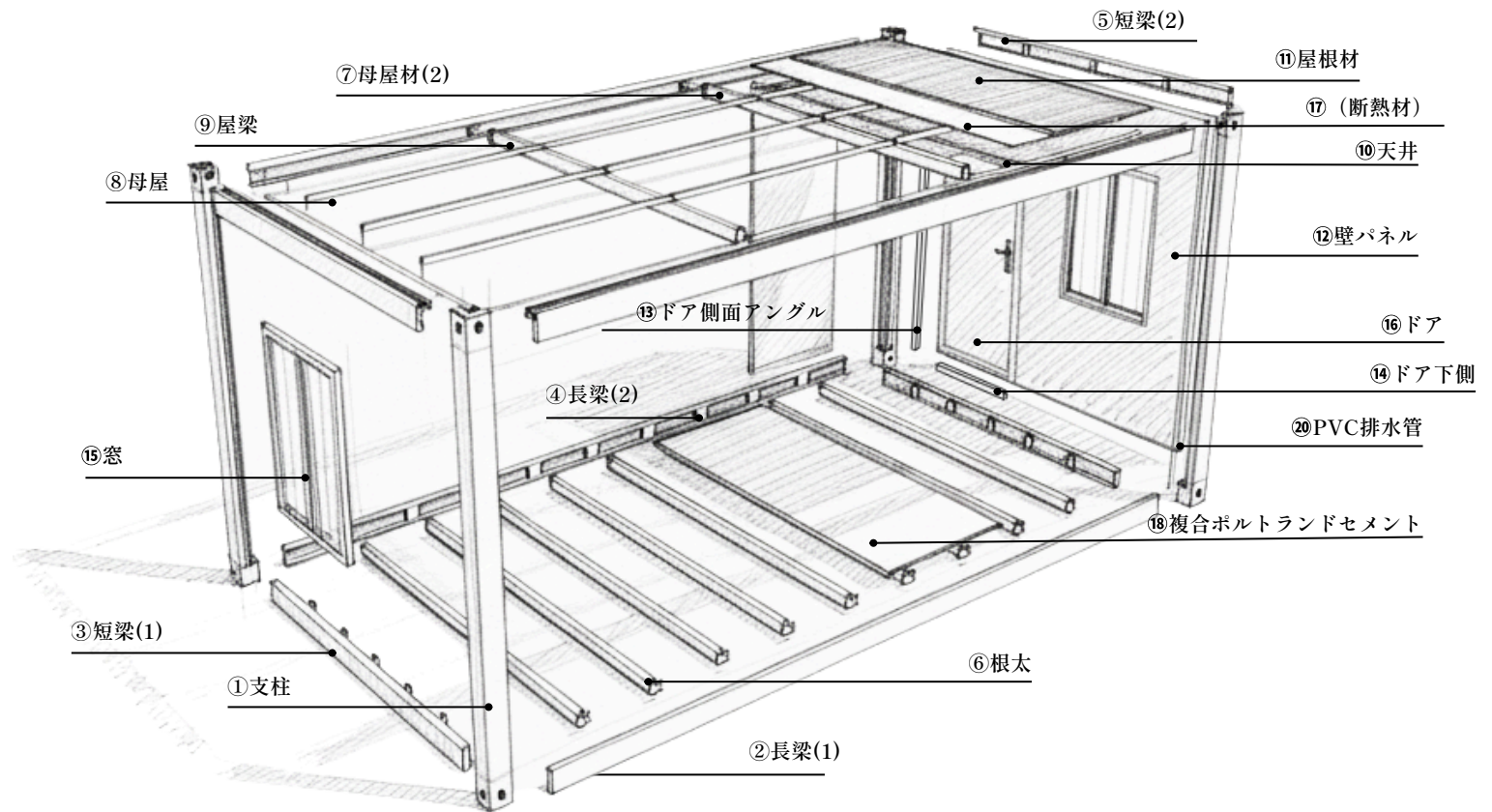
グラスウール（高い防火性能）

屋根板

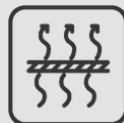
厚さ：0.4mm ガルバリウム鋼板

床材

複合ポルトランドセメント（繊維入り）
厚さ：16mm
耐荷重：約300kg/m²



防水仕様



防湿構造



環境にやさしい素材



安全設計



高い耐久性



傷がつきにくい



簡単に清掃可能



① 支柱



② 長梁(1)



③ 短梁(1)



④ 長梁(2)



⑤ 短梁(2)



⑥ 根太



⑦ 母屋材(2)



⑧ 母屋



⑨ 屋梁



⑩ 天井



⑪ 屋根材



⑫ 壁パネル



⑬ ドア側部用アングル鋼



⑭ ドア下部用L字鋼



⑮ 窓



⑯ ドア



⑰ 断熱材



⑱ 複合ポルトランドセメント



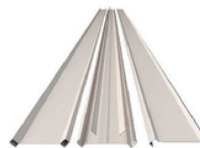
⑲ 巾木および付属部材



⑳ PVC排水管



㉑ エルボ



㉒ PVC内装用コーナーパネル



㉓ 皿頭タッピンねじ



㉔ ポップリベット



㉕ 六角タッピンねじ



㉖ コーチボルト



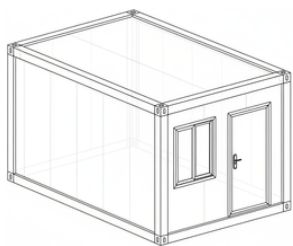
㉗ 六角ボルト



㉘ シリコンシーラント

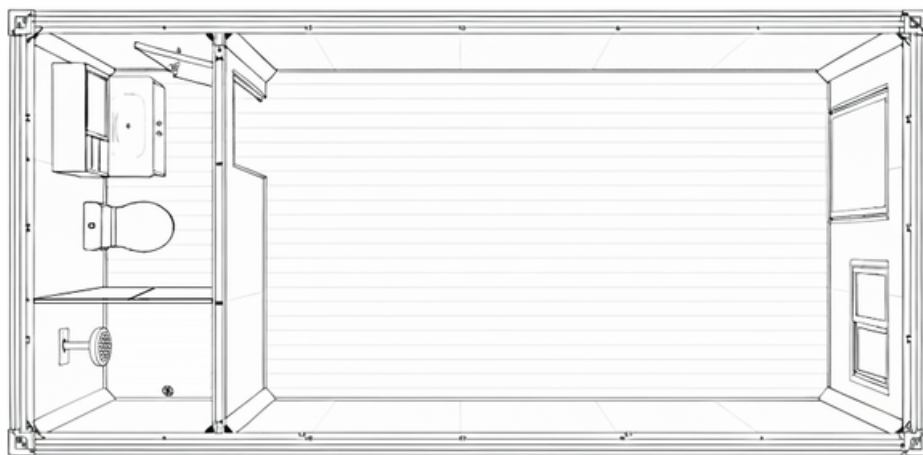
組立に必要な工具

- ・ インパクトドライバー
- ・ グラインダー
- ・ ソケットレンチ (サイズ: 8番/17番/19番)
- ・ ゴム手袋
- ・ 梯子/脚立
- ・ メジャー
- ・ マール
- ・ 水平器



Modular House FRAME ONE

モジュールハウス FRAME ONE (フレームワン) = 「フレームでできた最初の家」



外形寸法：L5950×W3000×H2850mm



仕様：幅3000mm×奥行き5950mm×高さ2850mm

重量：使用する材質によって変わります。

施工期間（設置から引き渡しまでのおおよその日数）

本体価格：¥1,000,000～（※運搬費・設置費別途見積り）

標準仕様：外壁・屋根・床・断熱材・窓サッシ等

追加可能なオプション：デッキ（階段・手すり一式）階段・標準窓・標準ドア

ガラス引っ張りドアシャッター・三角屋根・洗面台・トイレ・電気工事

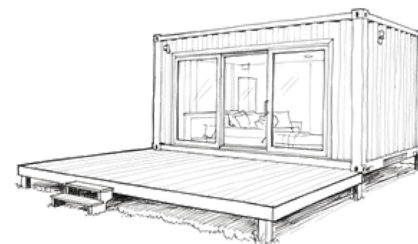
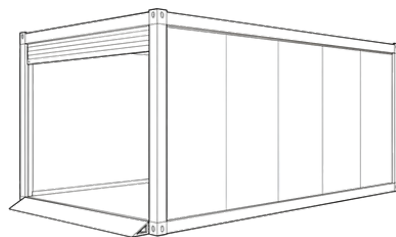
※注意点

本商品は未使用品かつ出品前に検品しますが、運送途中部品に小さな凹みや傷、サビ、汚れなどが生じる場合があります。

また、デザインやカラー（ドア・窓）など予告なく変更になる場合がございますので、予めご了承ください。

Modular House FRAME ONE

モジュールハウス FRAME ONE (フレームワン)



ひとつの空間が紡ぐ、暮らしの原点。

ひとつのフレームから始まる、新しい暮らし。

シンプルで無駄のない空間は、
寝室としても、ワークスペースとしても、
自由に姿を変えていく。

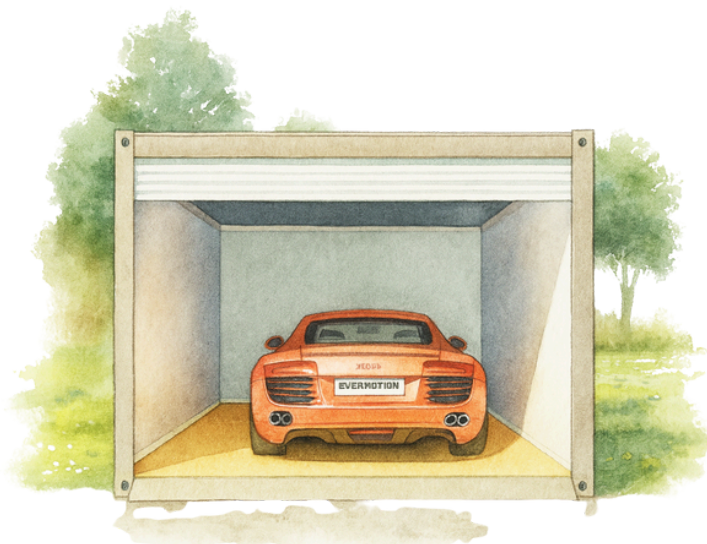
設置は驚くほど簡単で、ほんの短時間。

予算を抑えつつ、必要なものをぎゅっと詰め込んだ、
暮らしのための最小で最大の器。

毎日の手入れも軽やかで、
コンパクトだからこそ生まれる心地よさがある。

「FRAME ONE」——

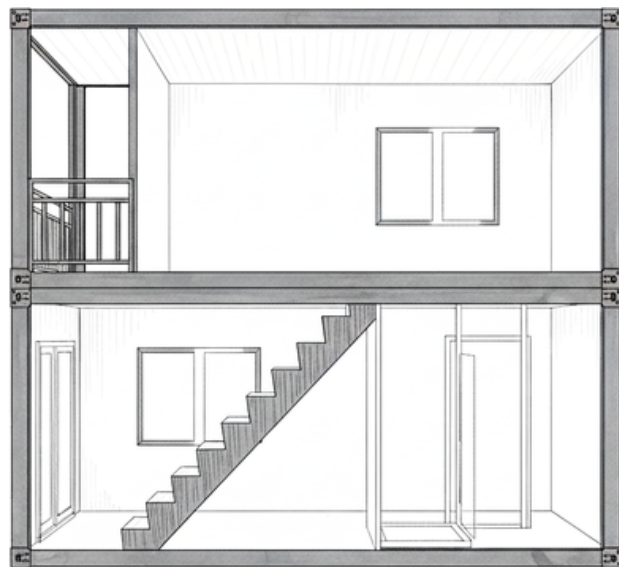
ひとつのフレームが、あなたの暮らしを形づくる。





Modular House FRAME TWO

モジュールハウス FRAME TWO (フレームツー) = 「二つの空間が広がる、新しい暮らしのかたち」



仕様：上下連結式

重量：使用する材質によって変わります。

施工期間（設置から引き渡しまでのおおよその日数）

本体価格：¥1,700,000～（※運搬費・設置費別途見積もり）

標準仕様：外壁・屋根・床・断熱材・窓サッシ等

追加可能なオプション：デッキ（階段・手すり一式）階段・標準窓・標準ドア

ガラス引っ張りドアシャッター・三角屋根・洗面台・トイレ・電気工事

※注意点

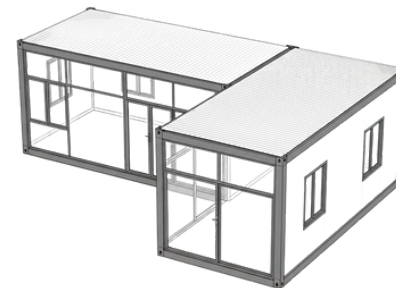
本商品は未使用品かつ出品前に検品しますが、運送途中部品に小さな凹みや傷、サビ、汚れなどが生じる場合があります。

また、デザインやカラー（ドア・窓）など予告なく変更になる場合がございますので、予めご了承ください。

Modular House

FRAME TWO

モジュールハウス FRAME TWO (フレームツー)



二つの場が響き合う、未来の住まい。

二つのフレームが並び、暮らしの舞台は倍に広がる。
リビングとワークスペース、あるいは寝室とサロン。
二つの空間が響き合い、新しい生活のかたちを描き出す。
設置は驚くほどシンプルで、時間もわずか。
予算を抑えつつ、自由にデザインを組み合わせ、
お客様のライフスタイルに寄り添う柔軟さを備えている。
日々の手入れも軽やかで、
空間はいつでもあなたの想いに応える。

「FRAME TWO」——

二つのフレームが、未来の暮らしを自在に広げていく。

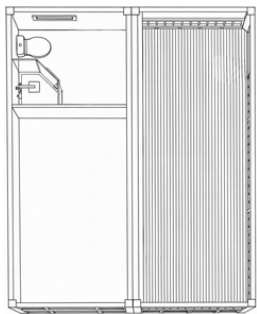




Modular House FRAME THREE

モジュールハウス FRAME THREE (フレームスリー) = 「三つのフレームが描く、立体的な暮らし」

1F



2F



仕様：4棟上下連結式

重量：使用する材質によって変わります。

施工期間（設置から引き渡しまでのおおよその日数）

本体価格：¥3,000,000～（※運搬費・設置費別途見積もり）

標準仕様：外壁・屋根・床・断熱材・窓サッシ等

追加可能なオプション：デッキ（階段・手すり一式）階段・標準窓・標準ドア

ガラス引っ張りドアシャッター・三角屋根・洗面台・トイレ・電気工事

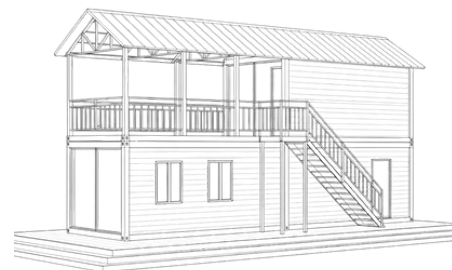
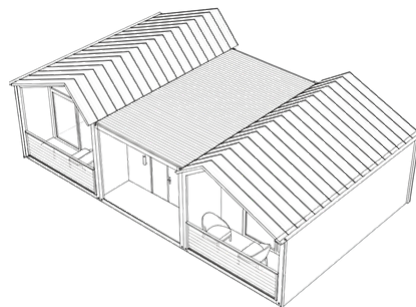
※注意点

本商品は未使用品かつ出品前に検品しますが、運送途中部品に小さな凹みや傷、サビ、汚れなどが生じる場合があります。

また、デザインやカラー(ドア・窓)など予告なく変更になる場合がございますので、予めご了承ください。

Modular House FRAME THREE

モジュールハウス FRAME THREE (フレームスリー)



三つのフレームが描く、奥行きある暮らし。

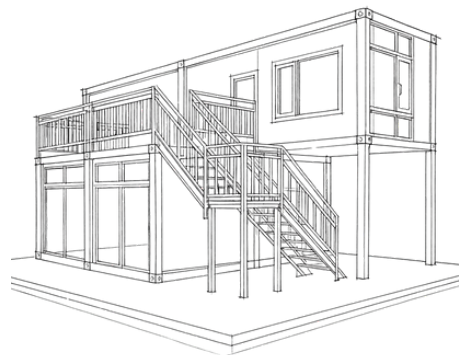
三つのフレームが連なり、ひとつの物語を紡ぎ出す。
空間は立体的に広がり、暮らしに奥行きを与える。
設置は驚くほど簡単で、時間はほんのわずか。
無駄を削ぎ落とし、予算を抑え、
必要なものだけを大切に残したデザイン。
お客様の暮らし方に合わせて自由に組み替え、
家族の成長やライフスタイルの変化にも寄り添う。
「FRAME THREE」——
三つの空間が響き合い、未来の住まいを形づくる。





Modular House FRAME FOUR

モジュールハウス FRAME FOUR (フレームフォー) = 「四つの空間で広がる、家族と未来のステージ」



四つのフレームが描く、調和と広がり住まい。

四つのフレームが並び、暮らしはより豊かに拡張する。
リビング、寝室、ワークスペース、ゲストルーム——
多彩な場が調和し、家族や仲間と過ごす時間を包み込む。
設置は驚くほど簡単で、限られた時間でもすぐに形になる。
余計な要素を削ぎ落とし、予算を抑えつつも、
必要なものはしっかりと満たした設計。
ライフスタイルの変化に柔軟に応え、
暮らしに奥行きと安心感を与えてくれる。
「FRAME FOUR」——
四つの空間が重なり合い、調和の未来をつくり出す。

仕様：連棟カスタム式

重量：使用する材質によって変わります。

施工期間（設置から引き渡しまでのおおよその日数）

本体価格：¥3,200,000～（※運搬費・設置費別途見積もり）

標準仕様：外壁・屋根・床・断熱材・窓サッシ等

追加可能なオプション：デッキ（階段・手すり一式）階段・標準窓・標準ドア

ガラス引っぱりドアシャッター・三角屋根・洗面台・トイレ・電気工事

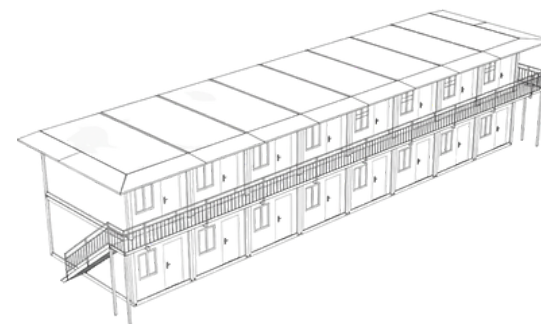
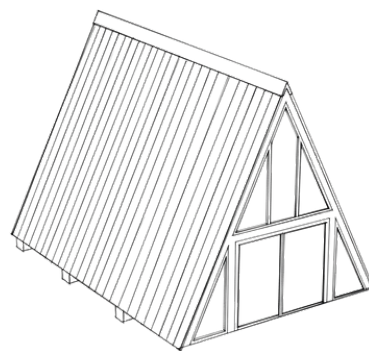
※注意点

本商品は未使用品かつ出品前に検品しますが、運送途中部品に小さな凹みや傷、サビ、汚れなどが生じる場合があります。

また、デザインやカラー（ドア・窓）など予告なく変更になる場合がございますので、予めご了承ください。

Modular House FRAME SPECIAL

モジュールハウス FRAME SPECIAL（フレームスペシャル）
＝「唯一無二の形が生む、特別な暮らしの舞台」



特別な形が描く、唯一無二の住まい。

規格を超えた「FRAME SPECIAL」は、
自由な発想から生まれる特注のコンテナハウス。
三角屋根や斜めのライン、独自の構造——
唯一無二の形が、暮らしに特別な彩りを与える。
設置はシンプルでありながら、
お客様のライフスタイルや要望に合わせて柔軟にカスタマイズ可能。
个性的でありながら、実用性と快適さを兼ね備えたデザイン。
「FRAME SPECIAL」——
世界にひとつだけの形が、あなただけの未来を形づくる。





組み合わせが生む、無限のライフスタイル

フレームを重ね、空間を紡ぎ出す。
 あなたの暮らしに合わせて、自由に組み替えられる住まい。
 ひとつから始まり、二つ、三つへと広がり、
 豊かな日常が無限に形を変えていく。
 風景に溶け込み、季節とともに呼吸しながら、
 あなただけの物語を描くモジュールハウス。
 それは、生活をより彩り、
 未来をやさしく包み込む、新しい住まいのかたち。



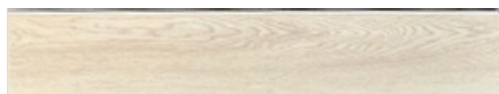




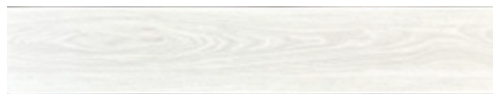


Optional Flooring

オプションフローリングー 足元から選べる、暮らしの自由。



L501 ホワイトアッシュ



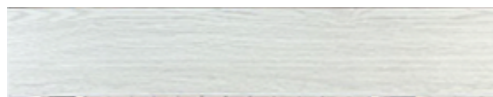
L507 スノーホワイトウッド



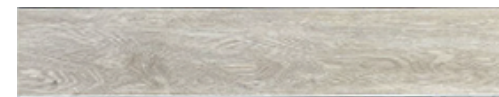
L512 ウォルナットブラウン



L504 ナチュラルオーク



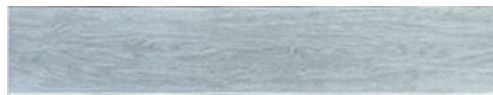
L508 アイスグレイウッド



L513 シルバーグレイ



L505 ライトメープル



L510 スモーキークレイ



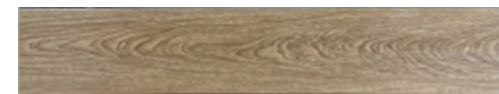
L514 サンドベージュウッド



L506 ベージュバーチ



L511 モカブラウン



L516 ダークオーク

Optional Interior Wall Material

内装壁材オプション — 暮らしに合わせて選べる。



モカグレー
P032 EV-050



ウォームブラウン
P043 EV-061



シルキーホワイト
P046 EV-064



ディープブラック
P053 EV-071



クラウドグレー
P064 EV-082



スノーホワイト
P070 EV-088



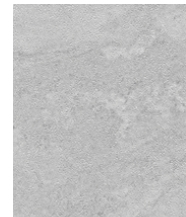
リッジホワイト
P092 EV-110



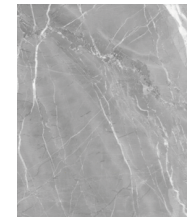
ピュアマーブル
P103 EV-121



アイスグレー
P108 EV-126



ストーングレー
P111 EV-129



ミッドナイトグレー
P107 EV-125

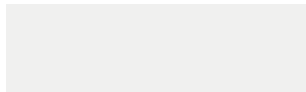


スノーホワイトマーブル
P117 EV-135

Optional Exterior Wall Material

外装壁材オプション — デザインに合わせて自由に。

フラット単色調



ピュアホワイト
PB9003A



シルバースチールグレー
PB9006A

グレートウォールパネル調



グラファイトブラック
CC-H11-04A



アンティークウッド
W32-21A

ターコイズストーン調

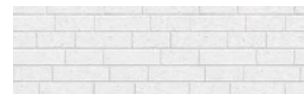


アイスホワイト
TQ9003A



アッシュグレー
TQ9006A

クラシックレンガ調



ホワイトブリック
JDZ9003P



チャコールブリック
JDZ70-02P

ヘアラインブラック調



ジェットブラック
TQH11-04A



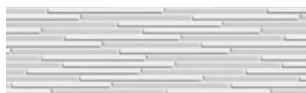
マットブラック
YMPBH11-04A

青赤レンガ調



テラコッタレッド
B13-01A

クラシックレンガ調



リネンホワイト
TS9003P



スレートグレー
TS70-02P



カーボンブラック
TSH11-04P



株式会社ANKER&ZIMMER

アクセス 〒107-0062 東京都港区南青山3-3-24

T E L 03-6910-5440

F A X 03-6910-5450

営業時間 平日/10:00-18:00

ANKER&ZIMMER HP
<https://anker-zimmer.co.jp>

