

# Outdoor bath

アウトドアバス

—— 湯けむりと風をまとう、静けさのプライベート空間。 ——







湯面に映る空を覗けば、雲がゆっくりと流れていく。  
湯気に溶ける夕暮れの色、夜になれば星が水面に落ちる。

ただ体を温めるためだけの場所ではありません。

屋外バスは、自然と心がつながるための静かな聖域。

風の声、木々のささやき、遠くで揺れる光。

日常の喧騒がほどけていき、呼吸までもが深くなる。

ひとり静かに湯に浸かる時間も、誰かと語り合う夜も、

そのすべてをやさしく包み込むのが、ANKER&ZIMMERのアウトドアバスです。



# Contents

Outdoor bath	1
<hr/>	
Optional Colors	2
<hr/>	
Related Products	3



# Outdoor bath

アウトドアバス



サイズ  
Size φ1300mm × H550mm

価格  
Price ¥440,000~

重量  
Weight 90kg

満水重量  
Filled weight 350kg

排水栓  
Faucet Material ステンレス

浴槽素材  
Bathtub Material ガラス繊維補強コンクリート

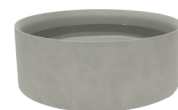
ガラス繊維補強コンクリート（GFRC）は、ガラス繊維を加えることで強度と耐久性を高めた繊維補強コンクリートの一種です。GRCとも呼ばれ、主に建築外装パネルやプレキャスト部材として採用されています。用途や性能の面では、ファイバーセメントサイディングやセメントボードに近い位置づけの材料です。



Cream White



Sunlight Yellow



Light Gray



Moon Gray



Dark Gray

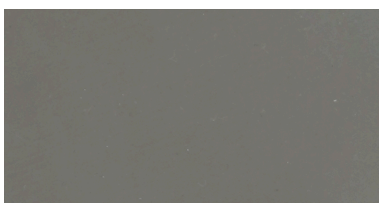
# Optional Colors

オプションカラー



Cream White

S-CW01-2



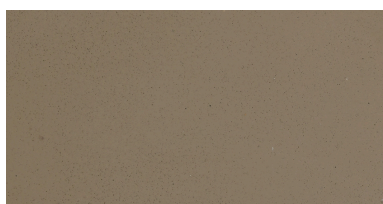
Light Gray

S-LG01-2



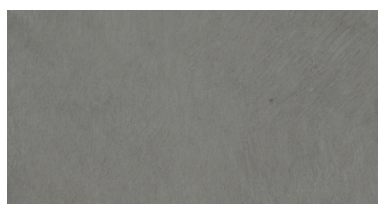
Dark Gray

S-DG01-2



Sunlight Yellow

S-SY01-2



Moon Gray

S-MG01-2



# Related Products

関連アクセサリー



オーダーメイドの建築外装材やパネルを製造する過程で発生する、グラスファイバー補強コンクリート（GFRC）の端材。

それらを粉砕し、約50%を再配合したリサイクルマテリアルとして再生させたフラワーベースです。

控えめでニュートラルな造形は、草花の生命感をずっと引き立ててくれます。

一輪挿しとしても、無造作に活けても、素材の存在感が空間に静かな表情を与えてくれます。

通常、GFRCの端材は産業廃棄物として埋め立てや建設路盤材に利用されることがほとんどです。

しかし私たちはその素材のポテンシャルに着目し、建築資材からインテリアピースへと再生するプロジェクトをスタートしました。

GFRCならではのマットな質感と、再生素材特有のわずかな粒子感。

その表情の差異が、量産品にはない「素材の余韻」へとつながっています。



自然の息づかいに寄り添い、心を解きほぐすアウトドアバス。

水面に映る空、風に揺れる木々の影。

湯に浸かるその瞬間、世界はゆっくりと静まり、  
体だけでなく、思考さえもふわりとほどけていく。

朝はひんやりとした空気の中で目を覚まし、  
昼は陽光を浴びながら、溶けるような時間を味わう。

夕暮れには空が染まり、湯面も淡く色を変え、  
夜には星を見上げながら、ただ静かに呼吸をするだけの贅沢。

それは「入る」ためのバスではなく、  
自然と対話するための小さな聖域（サンクチュアリ）。





## 株式会社ANKER&ZIMMER

アクセス 〒107-0062 東京都港区南青山3-3-24

T E L 03-6910-5440

F A X 03-6910-5450

営業時間 平日/10:00-18:00

ANKER&ZIMMER HP  
<https://anker-zimmer.co.jp>

